

آموزش امنیت زیستی

بخش سوم

منطقه حائل اطراف (محا)

دکتر سید علی غفوری
متخصص بهداشت و بیماریهای پرندگان
دفتر بهداشت و بیماریهای طیور سازمان دامپزشکی کشور
۱۳۹۶

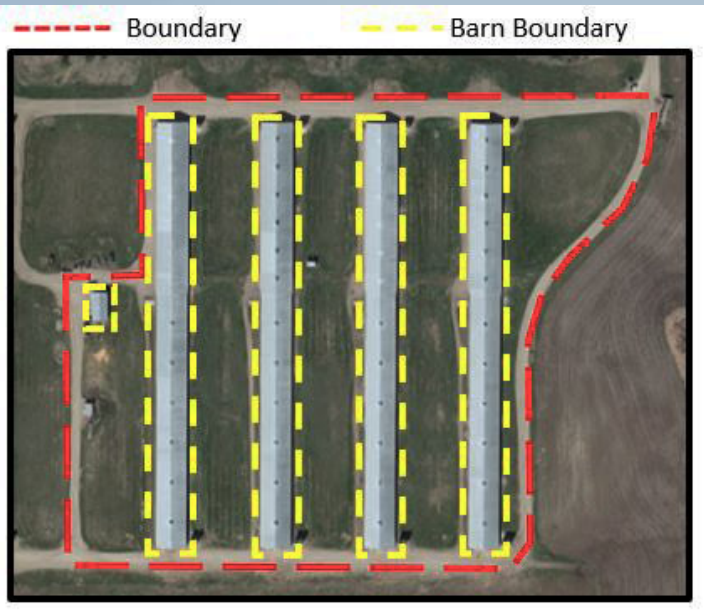
استفاده تمام یا بخشی از این فایل با ذکر منبع بصورت ارائه، چاپ یا انعکاس در شبکه های اطلاع رسانی با هدف ارتقای دانش دست اندرکاران صنعت طیور بلامانع است.

اهداف دوره

- توصیف منطقه حائل اطراف (محا)
- توضیح در خصوص اقدامات امنیت زیستی که جهت محافظت از این منطقه بایستی بکار بسته شود

منطقه حائل اطرافى (محا)

- محیط تحت کنترل اطراف سالن ها با هدف کاهش آلودگی
- اولین خط دفاعی طیور داخل سالنهای موجود در این ناحیه

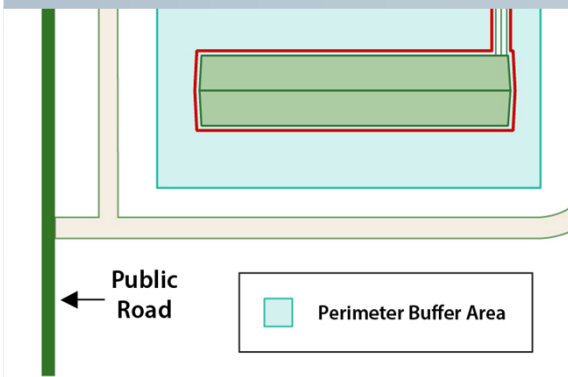


منطقه حائل اطراف (محا)

- مرزها از واحدی به واحد دیگر متفاوت است
- این ناحیه ممکن است با ایتهمهای زیر مشخص شود:



- (۱) جاده یا راه عبوری
- (۲) دیوار یا نرده یا توری
- (۳) پرچم
- (۴) نوار



منطقه حائل اطرافى (محا)



محافظت از محاس



نصب علائم مشخص و بسیار قابل دید برای:



• توصیف پروتوکل های امنیت زیستی

• تعیین مبادی ورودی، مناطق توقف اتومبیل و ناحیه دفتری

• اخطار به بازدیدکننده های هماهنگ نشده

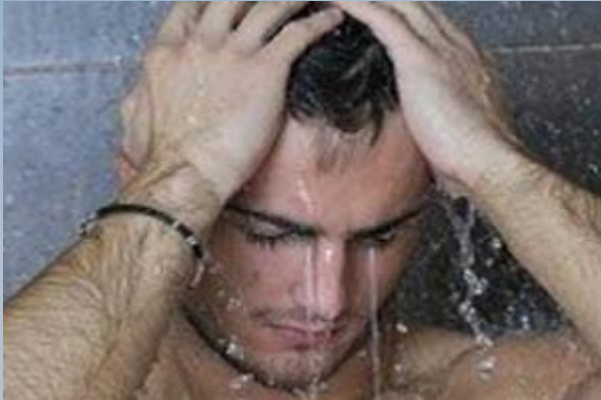


چطور دست ها را بشوئیم؟



از آوردن ویروس به داخل واحد خودداری کنید

- قبل از ورود حتما دوش بگیرید
- لباس تمیز پوشیده و یا از لباس سرتاسری و چکمه مخصوص فارم استفاده کنید



محافظت از محاسن: پرسنل

خودتان را آلوده نکنید:

- از راه رفتن یا رانندگی کردن در مانداب ها یا حوضچه های آب که ممکن است به ترشحات و مدفوع پرندگان وحشی آلوده باشد خودداری نمایید



محافظت از محاسن وسایل نقلیه



وسایل نقلیه حمل کننده طیور:

- بایستی قبل از بارگیری طیور برای حمل به مزرعه شستشو، تمیز و ضد عفونی و خشک شوند

- نبایستی به واحدهای درگیر بیماری انفلوانزا مراجعه کرده باشند



محافظت از محاسا: وسایل نقلیه

تمام کامیونها ی خالی:

- بایستی قبل از ورود به محاسا تمیز، ضد عفونی و خشک شوند.



محافظت از محاسن وسایل نقلیه

- وسایل نقلیه پرسنل و بازدیدکنندگان بایستی خارج از محاسن منطقه تعیین شده توقف نمایند
- رانندگان وسایل نقلیه تحویل دهنده مواد، باید از محدوده محاسن توسط مسؤل امنیت زیستی آگاهی یابند و بدانند محموله را از کجا و چه مسیری خارج از محاسن تحویل دهند



محافظت از مها: پرسنل تحویل دهنده و خدمات

- در صورت نیاز به خروج راننده از ماشین در منطقه مها بایستی لباس مخصوص و کفش ضد عفونی شده یا یک کفش یکبار مصرف بپوشد.
- قبل از خروج از وسیله دستکش یکبار مصرف پوشیده یا دست خود را ضد عفونی کند



محافظت از محاسبات: تجهيزات

- ليفتراك، لودر، كاميون و تجهيزات ديگربايستي قبل از ورود به محاسبات تميز و ضد عفوني شوند



محافظت از محاسن

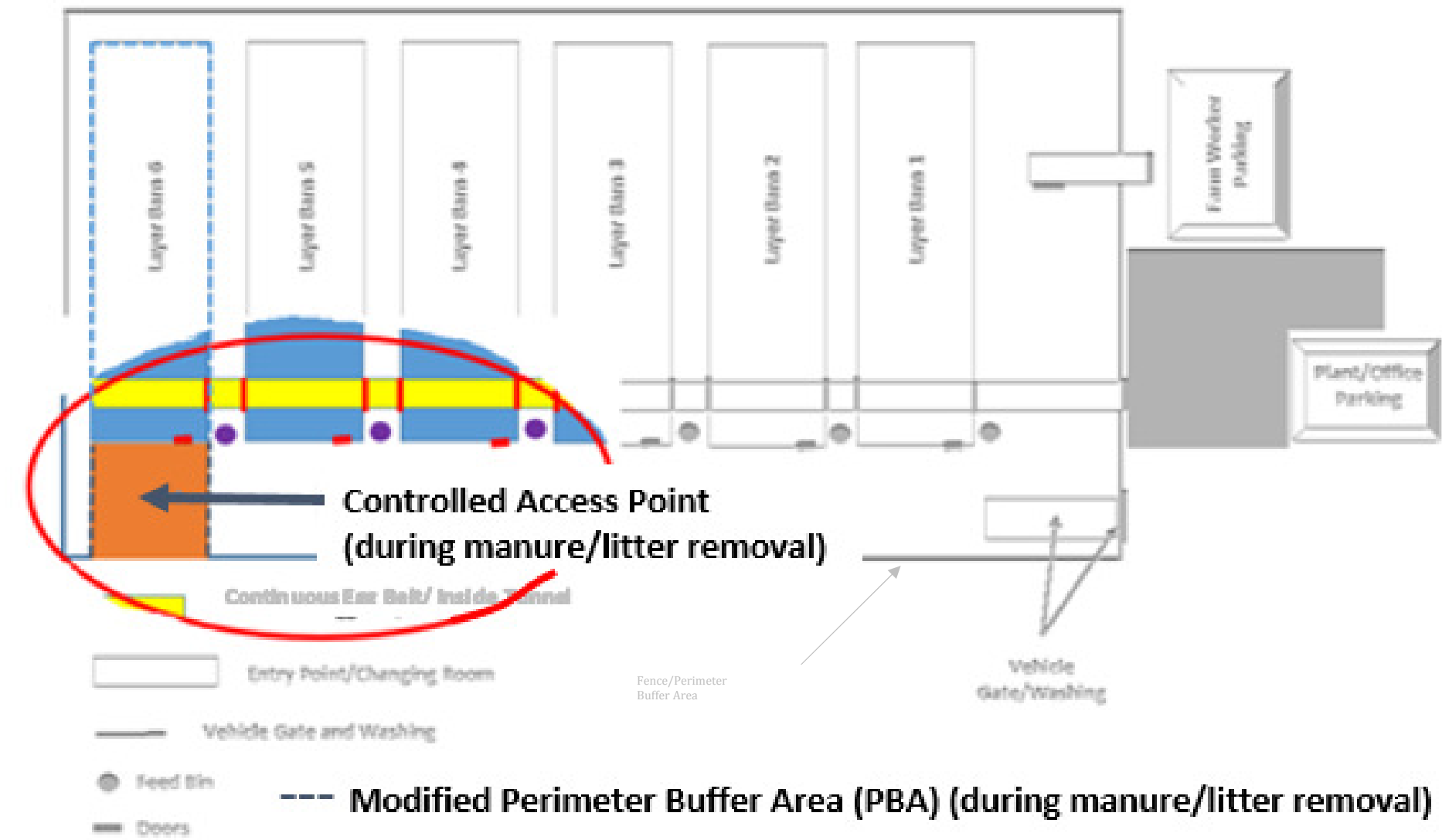
کورس لاشه سوز یا محفوظه امحاسن تلفات:

- از پروتوکل های استفاده شود که سبب ورود انفلوانزای پرندگان به محاسن نشود



مدیریت بستر و کود:

- کود و بستر استفاده شده بایستی به شکلی حذف گردد که از تماس طيور حساس (چه در خود فارم چه در فارمهای دیگر) با عوامل بیماریزا جلوگیری نماید.
- سطح دسترسی بعد از پایان دوره تغییر می کند:
 ۱. سالن ها و واحدهای خالی بطور موقت خارج از محاسبات قرار می گیرند و خت برداشته می شود.
 ۲. تجهیزات و افراد باید با تعریف یک منطقه دسترسی مشخص و تحت کنترل وارد سالن های خالی شوند.
 ۳. کلیه تجهیزات باید قبل از ورود به سالن خالی از پرنده، تمیز و ضد عفونی شوند.



محافظت از محاسن

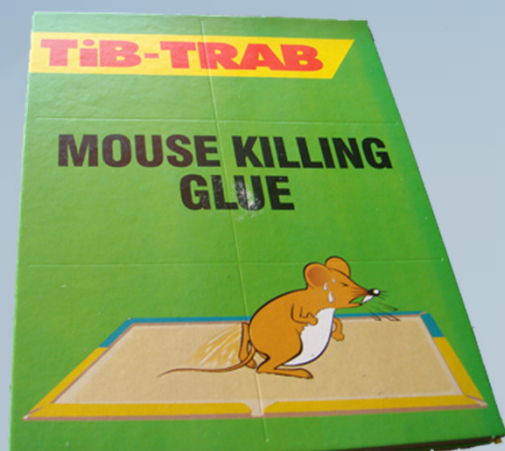
دان:

- بایستی در محفظه های غیر قابل نفوذ در برابر پرنده، جونده و حشرات تحویل شده و نگهداری گردد
- منافذ و مناطق نشت و ریزش دان بایستی بطور مرتب و کامل تمیز شود تا این موجودات را به خود جلب نکنند.
- از ضد عفونی کننده های اختصاصی دان استفاده شود



محافظت از معا

- برنامه جامع مبارزه با جونده ها



دوره بعد

ادامه آموزش امنیت زیستی بخش ۴

خط تفکیک (خت)



استفاده تمام یا بخشی از این فایل با ذکر منبع بصورت ارائه، چاپ یا انعکاس در شبکه های اطلاع رسانی با هدف ارتقای دانش دست اندرکاران صنعت طیور بلامانع است.